



# Novi Dacia Logan MCV





# Novi Dacia Logan MCV

Karavan koji ispunjava sve vaše želje u pogledu prevoza





# Privlačnija spoljašnjost

Novi Dacia Logan MCV je vozilo koje je podjednako prijatno voziti kao i gledati. Osvaja vas svojim elegantnim izgledom. Novi aluminijumski naplatci, svetla za maglu, prepoznatljivi prednji deo i krovni nosači daju mu notu dinamičnosti i savremenosti. Zavolećete ga već na prvi pogled.



# Dovoljno prostora za sve i svakoga

Novi Dacia Logan MCV je velik karavan koji vam pruža dovoljno prostora za prevoz najrazličitijih predmeta i osoba. Sa pet sedišta obezbeđuje udobno putovanje sa porodicom, pri čemu možete da iskoristite gostoljubivost pažljivo uređene unutrašnjosti.







# Prilagođava se svim vašim potrebama

Preklopiva klupa, deljiva u odnosu 1/3-2/3, i izuzetno velik prtljažnik novog vozila Dacia Logan MCV vam pružaju veoma fleksibilnu unutrašnjost koju možete da kreirate u skladu sa vašim potrebama kako bi vam koristila u svim vašim aktivnostima.





# Tehnologije koje vam olakšavaju život

U unutrašnjosti novog Dacia Logan MCV vlada efikasnost i jednostavnost. Multimedijalni sistem Media Nav Evolution\*, ugrađena kamera za vožnju unazad\*, sistem za pomoć pri kretanju na uzbrdici\*\*, prekidač za impulsno pomeranje stakla na vozačevoj strani\*\* ... Vozilo smo opremili najpraktičnijim tehnologijama koje će učiniti da vaša putovanja uvek budu izuzetno prijatna.

\* Dostupno uz doplatu.

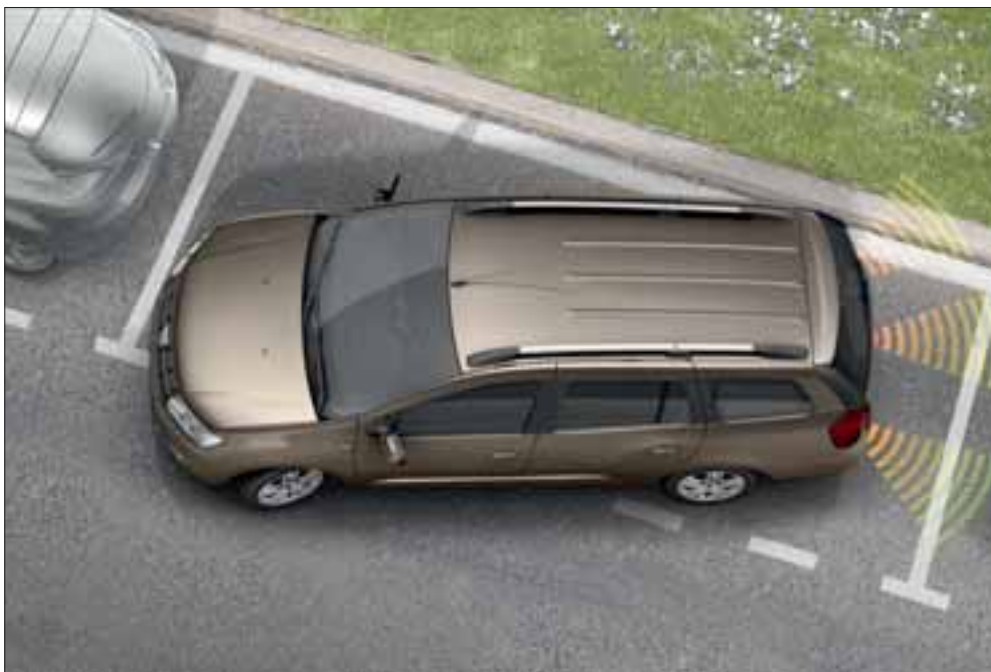
\*\* U zavisnosti od verzije.



# Sigurnost u svim uslovima

Vaša sigurnost je uvek na prvom mestu, zato je novi Dacia Logan MCV opremljen sistemima za obezbeđivanje beskompromisne aktivne i pasivne sigurnosti. Ojačana karoserija štiti putnike. Sistem protiv blokiranja točkova (ABS) deluje u kombinaciji sa sistemom za pomoć pri naglom kočenju (AFU), a sistem za kontrolu stabilnosti vozila (ESC) u kombinaciji sa sistemom za kontrolu proklizavanja pogonskih točkova (ASR). Ovi sistemi obezbeđuju efikasno kočenje i veću stabilnost vozila.

Vozilo je opremljeno i prednjim čeonim i bočnim vazдушnim jastucima, Isofix sistemom za pričvršćivanje sedišta za decu na zadnjim bočnim sedištima, sistemom za pomoć pri kretanju na uzbrdici i sistemom zadnjih senzora za parkiranje\* ... Sada možete da vozite sasvim bezbrižno.



**Sistem zadnjih senzora za parkiranje\***: vozača zvučnim signalom upozorava na prisustvo prepreke iza vozila. Za još više udobnosti i sigurnosti možete sistem da povežete sa kamerom za vožnju unazad.



**Sistem ESC**: stabilizuje smer vozila u slučaju gubitka prijanjanja pneumatika tokom kočenja, tako što deluje na raspodelu kočione sile i broj obrtaja motora.

\*U zavisnosti od verzije



**Sistem za pomoć pri kretanju na uzbrdici:** ovaj sistem omogućava sasvim sigurno kretanje na uzbrdici bez žurbe.



**Zaštita:** ojačana karoserija, prednji čeon i bočni vazdušni jastuci i sistem pričvršćivanja Isofix na zadnjim bočnim sedištima.

# Verzija Ambiance



## OSNOVNA OPREMA

- Bočne zaštitne lajsne crne boje
- Osvetljenje prtljagarnice
- Centralna kontrolna tabla sa okvirom od mat hroma i ukrasnom oblogom Technical Mesh
- Okvir ventilacionih otvora u crnoj boji Piano
- Okvir merača u mat hromu
- Tri po visini podesiva naslona na zadnjim sedištim
- 12-voltna utičnica i držač za piće kod zadnjih sedišta
- Električno pomeranje prednjih stakala sa impulsnim upravljanjem na vozačevoj strani
- Ručno podesiv klima uređaj
- Centralno zaključavanje vrata sa daljinskim upravljačem
- Sistemi ABS, AFU, ESC i ASR
- Prednji čeon i bočni vazdušni jastuci
- Sistem za nadzor pritiska u pneumaticima
- Indikator promene stepena prenosa
- Ekonomičan način vožnje ECO (osim na motoru SCe 75)
- Sistem za pomoć pri kretanju na uzbrdici
- Servo upravljač
- Prednja i zadnja svetla sa svetlosnim potpisom, LED dnevna svetla
- 15" ukrasni poklopci Groomy
- Zadnja klupa, deljiva u odnosu 1/3-2/3
- Presvlake Ambiance

## Doplatna oprema:

- Rezervni točak
- 15" alu. naplatci Chamade
- Prednja svetla za maglu
- Metalik boja
- Odstranjiva polica prostora za prtljag
- Dacia Plug&Radio
- Sistem Media Nav Evolution
- Kartografija Istočne Evrope



# Verzija Lauréate

## OSNOVNA OPREMA LAURÉATE = AMBIANCE +

- Prednja svetla za maglu
- Dvobojni krovni nosači u crnoj boji/mat hromu
- Crna ukrasna nalepnica na stubu vrata
- Električno podesiva i grejana spoljašnja ogledala u boji karoserije
- Spoljašnje ručice vrata u boji karoserije
- 15" ukrasni poklopci Popster
- Okviri otvora za ventilaciju u mat hromu
- Unutrašnje ručice vrata u mat hromu
- Rukohvat na prednjim vratima sa ukrasnom oblogom Technical Mesh
- Upravljač Soft Feel sa kracima i ukrasnim umecima u mat hromu
- Presvlake Laureate
- Osvetljen pretinac ispred suvozača
- Centralno plafonsko svetlo pozadi
- Putni računar
- Po visini podesivo vozačevo sedište, upravljač i sigurnosni pojasevi napred
- Džep za telefon na suvozačevom sedištu
- Mreža za odlaganje na suvozačevoj strani
- Džepovi na poledini sedišta
- Držači za putnike na zadnjim sedištima
- Odstranjiva polica prostora za prtljag
- Dacia Plug&Radio

### Doplatna oprema:

- 15" alu. naplatci Chamade
- Rezervni točak
- Metalik boja
- Presvlake od kože\*
- Regulator i limiter brzine
- Sistem zadnjih senzora za parkiranje
- Sistem zadnjih senzora za parkiranje i kamera za vožnju unazad
- Naslon za ruke na vozačevom sedištu
- Električno pomeranje zadnjih stakala
- Sistem Media Nav Evolution
- Upravljač od kože
- Kartografija Istočne Evrope

\* Goveđa koža







## DODATNA OPREMA



### 1. PRILAGODLJIVA ZAŠTITA PRTLJAŽNIKA EASYFLEX

Neophodna za zaštitu prtljažnika vašeg vozila i prevoz velikih i priljavih predmeta. Sasvim jednostavno se smota i odmota i tako se prilagodi položaju zadnjih sedišta. Kada je potpuno odmotana, pokriva celu površinu prtljažnog prostora.

### 2. GUMENE PATOSNICE

Gumene patosnice se sasvim prilagođavaju vašem vozilu Logan MCV. Veoma su izdržljive i jednostavne za održavanje tako da obezbeđuju još bolju zaštitu, na primer od snega i blata.

### 3. NASLON ZA RUKE

Pružna više udobnosti tokom vožnje i predstavlja dodatni prostor za odlaganje u koji možete da odložite sitne lične predmete. Za još više udobnosti u vožnji može da se sedesi po visini.

### 4. MREŽA ZA PRTLJAG

Mreža za prtljag zadržava predmete u prtljažniku i sprečava da se pomeraju tokom vožnje.

### 5. KORITO ZA DNO PRTLJAŽNIKA I ZAŠTITA PRAGA PRTLJAŽNIKA

Korito za dno prtljažnika efikasno štiti originalnu oblogu i potpuno se prilagođava obliku prtljažnika u vašem vozilu. Zbog polutvrde strukture i visokih ivica izuzetno je praktično i jednostavno za čišćenje. Plastičnom zaštitom praga prtljažnika obložite i zaštitite zadnji branik vozila.

### 6. BOČNE ZAŠTITNE LAJSNE

Zaštitite svog Logana MCV od manjih svakodnevnih udaraca dekorativnim bočnim zaštitnim lajsnama.

### 7. POPREČNI KROVNI NOSAČI

Ovi robusni krovni nosači koje je moguće brzo montirati, omogućavaju jednostavan prevoz najrazličitijih predmeta.

### 8. VUČNA KUKA SA NOSAČEM ZA BICIKLE

Za aktivnosti u slobodno vreme izaberite veoma praktičan nosač za bicikle na vučnoj kuki koji sa funkcijom za preklop obezbeđuje jednostavan pristup prtljažniku.

### 9. ALARMNI UREĐAJ

Ovaj alarmni uređaj koji je kompatibilan sa elektronskim sistemom vašeg Logana MCV, otkriva svaki pokušaj upada i pomeranja u putničkom prostoru vozila.

# MOTORI

	SCe 75	Tce 90 S6S Easy-R	Tce 90 S6S	dCi 75 S6S	dCi 90 S6S
Gorivo	Benzin	Benzin	Benzin	Dizel	Dizel
Tip menjača	5-st. ruč	5-st. upr.	5-st. ruč	5-st. ruč	5-st. ruč
Emisiona norma	Euro 6c	Euro6b	Euro6b	Euro6b	Euro6b
Zapremina (cm <sup>3</sup> )	998	898	898	1461	1461
Prečnik x hod (mm)		72,2 x 73,1	76 x 80,5	76 x 80,5	76 x 80,5
Broj cilindara	3	3	3	4	4
Stepen kompresije		9,5	9,5	15,5	15,5
Ukupni br. ventila	12	12	12	8	8
Najveća snaga u kW (KS)	55 (75)	66 (90)	66 (90)	55 (75)	66 (90)
Br. obrtaja pri najvećoj snazi (o/min)	6300	5000	5000	4000	4000
Najveći obrtni moment u Nm (m.kg)	97	140	140	200	220
Br. obrtaja pri najvećem obrtnom momentu (o/min)	3500	2250	2250	1750	1750
Vrsta ubrzavanja	Posredno višetačkovmo	Posredno višetačkovmo	Posredno višetačkovmo	Direktno Common Rail	Direktno Common Rail
Dovodjenje vazduha	Atmosfersko	Turbo punjač	Turbo punjač	Turbo punjač	Turbo punjač
Sistem Stop & Start	-	Da	Da	Da	Da
Katalizator	-	-	Serijsko	-	-
Sistem za smanjenje zagađenja	-	-	-	Serijski	Serijski
<b>Menjač</b>					
Tip menjača	JH0	JS3	JH3	JR5	JR5
Oznaka menjača	372	2	336	336	336
Broj brzina za vožnju napred	5	5	5	5	5
Brzina pri 1000 o/min u 1./2./3. brzini:	6,37/11,60/17,05	6,50/10,30/15,75	6,78/12,91/20,48	9,63/18,34/29,10	9,63/18,34/29,10
U 4./5. brzini	23,07/29,87/-	23,85/34,96/-	27,96/38,29/-	39,73/54,41/-	39,73/54,41/-
<b>Upravljanje</b>					
Upravljanje	Servo upravljač (sa hidrauličnom električnom pumpom)				
Prečnik kruga okretanja između ivičnjaka (m)	10,82				
Broj obrtaja upravljača između krajnjih položaja	3,2				
<b>Osovine</b>					
Tip prednje/zadnje osovine	Pseudo McPherson osovina u obliku slova H sa programiranim deformisanjem - spiralne opruge				
<b>Točkovi i pneumatici</b>					
Osnovni naplatci	6/15				
Osnovni pneumatici napred/pozadi	185/65 R15				
<b>Kočenje</b>					
Tip traga kočenja	X				
Sistem ABS/AFU	Serijsko				
Elektronski distributer kočione sile	-				
Sistem ESC/ASR	Serijsko				
Napred: hladeni kočioni disk (HK) - prečnik (mm)/debljina (mm)	(HK) 258/22	(HK) 258/22	(HK) 258/22	(HK) 258/22	(HK) 258/22
Nazad: kočioni doboši (B)/prečnik (u inčima)	(B)/9	(B)/9	(B)/9	(B)/9	(B)/9
<b>Performanse</b>					
Aerodinamika SCx (m <sup>2</sup> )	0,76	0,76	0,76	0,76	0,76
Najveća brzina (km/h)	158*	175	175	164	173
0-100 km/h (s)	14*70*	11*00	11*30	14*60	11*80
400 m/1000 m iz mesta (s)	19*80*/36*70*	17*40/32*80	17*60/33*00	19*60/36*00	18*20/33*70
<b>Potrošnja goriva i emisija (u l/100 km i g/km)</b>					
CO <sub>2</sub> (g/km)	120*	110	109	90	90
Gradska vožnja	6,6*	4,7	5,8	3,7	3,7
Van gradska vožnja (l/100 km)	4,6*	4,5	4,3	3,4	3,4
Mešovita vožnja (l/100 km)	5,4*	4,9	4,9	3,5	3,5
<b>Zapremina</b>					
Rezervoar za gorivo (l)	50	50	50	50	50
<b>Mase (kg)</b>					
Prazno vozilo, pripremljeno za vožnju (bez doplatne opreme), bez vozača	980*	1075	1090	1090	1090
Prazno vozilo, pripremljeno za vožnju, napred/nazad	538*/442*	608/467	590/500	649/441	649/441
Najveća dozvoljena masa	1555*	1590	1620	1670	1670
Dozvoljena ukupna masa (DSM) vozila i prikolice	2365*	2400	2430	2480	2480
Dozvoljeno opterećenje**	575*	515	530	580	580
Najveća masa prikolice sa kočnicama (u okviru DSM)	1110*	1100	1110	1110	1110
Najveća dozvoljena masa prikolice sa kočnicama/bez kočnica	810/525*	810/570	810/580	810/580	810/580

\* Privremeni podaci u postopku homologacije. \*\* Navedeno dozvoljeno opterećenje važi za minimalan stepen opremljenosti.

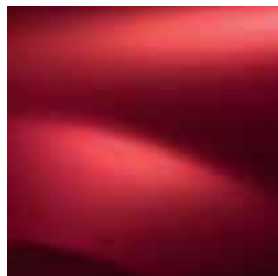
## METALIK BOJE



BISERNO CRNA (676)



PLATINASTO SIVA (D69)



VATRENO CRVENA (B76)



BRAON TOURMALINE (CNG)



PLAVA COSMOS (RPR)



COMETE TAMNO SIVA (KNA)

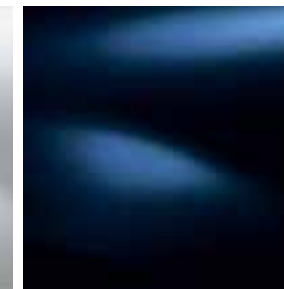


BRAON VISON (CNM)

## OSNOVNE BOJE



LEDENO BELA (369)



NAVY PLAVA (D42)

## UKRASNI POKLOPCI I NAPLATCI



15" UKRASNI POKLOPCI GROOMY



15" UKRASNI POKLOPCI POPSTER



15" ALU. NAPLATCI CHAMADE

## ŠEMATSKI PRIKAZ DIMENZIJA



### ZAPREMINA PRTLJAŽNIKA (dm<sup>3</sup>)

Raspored sa 5 sedišta	573
Raspored sa 2 sedišta (preključena zadnja klupa)	1 518

### DIMENZIJE (mm)

A	Međuosovinsko rastojanje	2635
B	Cela dužina vozila	4501
C	Rastojanje između prednje osovine i prednjeg dela vozila	827
D	Rastojanje između zadnje osovine i zadnjeg dela vozila	1039
E	Trag točkova napred	1497
F	Trag točkova pozadi	1486

### DIMENZIJE (mm)

G	Udaljenost od poda pri opterećenom vozilu (sa 5 putnika u vozilu)	128
H	Visina praznog vozila bez krovih nosača/sa krovim nosačima	1521/1552
H1	Visina praga prtljažnika	590
H2	Visina otvora pozadi	784
H3	Visina praznog vozila pri sasvim otvorenim prtljažnim vratima	1921
H4	Visina prtljažnog prostora ispod police	481
J1	Širina u visini ramena napred	1387
J2	Širina u visini ramena u 2. redu sedišta	1389
K	Prostor u predelu kolena u 2. redu sedišta	177

### DIMENZIJE (mm)

L1/2	Cela širina vozila bez spoljnih ogledala/sa spoljnim ogledalima	1733/1994
L3	Unutrašnja širina između koševa blatobrana	997
M1	Visina od sedišta do krova pod uglom 14° na sedišta u 1. redu	900
M2	Visina od sedišta do krova pod uglom 14° na sedišta u 2. redu	886
O1	Širina u visini laktova napred	1415
O2	Širina u visini laktova u 2. redu sedišta	1434
Y1	Utovarna dužina sa nameštenim sedišta u 2. redu	1054

# Dacia

## Vozite, putujte i štedite u duhu marke Dacia!

Sva vozila Dacia su projektovana po istom principu: izrađujemo modele privlačne spoljašnjosti, a bez suvišnih detalja, opremamo ih najpouzdanijim tehnologijama i nudimo po nenadmašno povoljnoj ceni. Tako smo za samo deset godina promenili osnovna pravila igre i doveli do preokreta na automobilskom tržištu. Neverovatno? Ili nije. Šta je naša tajna?

Savršena kombinacija jednostavnosti, preglednosti i velikodušnosti. Saradnja sa markom Dacia je sasvim jasna i pregledna od izbora modela do cene i održavanja vozila. Ako vozite Daciju, možete biti sigurni da ste se odlučili za pravo vozilo. Izabrali ste kvalitet, pouzdanost i odličan dizajn, a takođe udobnost i pre svega razumnu cenu. Dacia vam pruža priliku da kupite novo vozilo

koje odgovara vašim željama. Pored toga nije potrebno da u vozilo Dacia uložite sav svoj novac. Umesto toga možete da odete na odmor, ćerki kupite gitaru o kojoj sanja ili jednostavno štedite. Sa Daciom možete da odete gde god želite i činite sve što vam srce poželi.

# Novi Dacia Logan MCV ...

Veliki karavan sa najnižom cenom





# Novi Dacia Logan MCV



Učinili smo sve da prilikom štampanja sadržaj ovog materijala bude tačan i da sadrži najnovije podatke. Napravljen je na osnovu predserijskih vozila ili prototipova. DACIA u sklopu politike neprestanog poboljšanja proizvoda, zadržava pravo da u bilo koje vreme promeni predstavljene specifikacije vozila i predstavljene dodatne opreme. Distributeri marke DACIA obavešteni su o tim promenama u najkraćem mogućem roku. Verzije za pojedina tržišta mogu biti različite, a neka oprema možda neće biti dostupna (kao serijska, u opciji ili kao dodatna oprema). Za najnovije informacije obratite se najbližem distributeru marke DACIA. Zbog tehničkih ograničenja pri štampanju, boje u ovom dokumentu mogu neznatno da odstupaju od stvarnih boja karoserije ili materijala unutrašnje opreme. Zadržavamo sva prava na promene. Zabranjeno je reprodukovanje ili umnožavanje ovog štampanog materijala delimično ili u celosti bez prethodne pisane saglasnosti kompanije DACIA.

\* Važi do ispunjenja jednog od dva navedena uslova

[www.dacia.rs](http://www.dacia.rs)

**3** Godine  
garancije  
ili 100.000 km