



Novi Dacia Logan





Novi Dacia Logan

Porodična limuzina sa najpovoljnijom cenom!



Savremenije i dinamičnije linije

Novi dizajn vozila Dacia Logan još više naglašava robusnost i pouzdanost ovog vozila, a dodaje mu i notu dinamičnosti i savremenosti. Sa prednjim i zadnjim svetlima koja kreiraju novi svetlosni potpis marke Dacia i novom hromiranom prednjom rešetkom novi Dacia Logan će vam sigurno biti omiljen, a pritom je dostupan po izuzetno pristupačnoj ceni. Šta biste više mogli da poželite?





Savremena i prijatna unutrašnjost

Sofisticirana završna obrada, prijatan putnički prostor, udobne presvlake savremenog izgleda, novi upravljač i nova centralna kontrolna tabla ... Sve to još više doprinosi harmoničnoj unutrašnjosti novog Dacia Logana. U njemu se odmah osećate kao kod kuće.



Dacia

Sve za savršenu udobnost vaše porodice

Novi Dacia Logan nudi pet velikih i udobnih sedišta za sve putnike, a takođe i brojna praktična i pametno osmišljena mesta za odlaganje, novu 12-voltnu utičnicu kod zadnjih sedišta za punjenje vaših elektronskih uređaja i prostran prtljažnik za sve što morate da povežete. Tako vam obezbeđuje prijatna putovanja sa porodicom ili prijateljima.





20°C



Korisne tehnologije, koje vam olakšavaju život

U unutrašnjosti novog Dacia Logana vlada efikasnost i jednostavnost. Opremljen je najpraktičnijim tehnologijama*, kao što su multimedijalni sistem Media Nav Evolution, ugrađena kamera za vožnju unazad i prekidač za impulsno pomeranje stakla na vozačevoj strani**... Sa novim Dacia Loganom bićete najbolje pripremljeni za putovanje.

* Dostupno uz doplatu

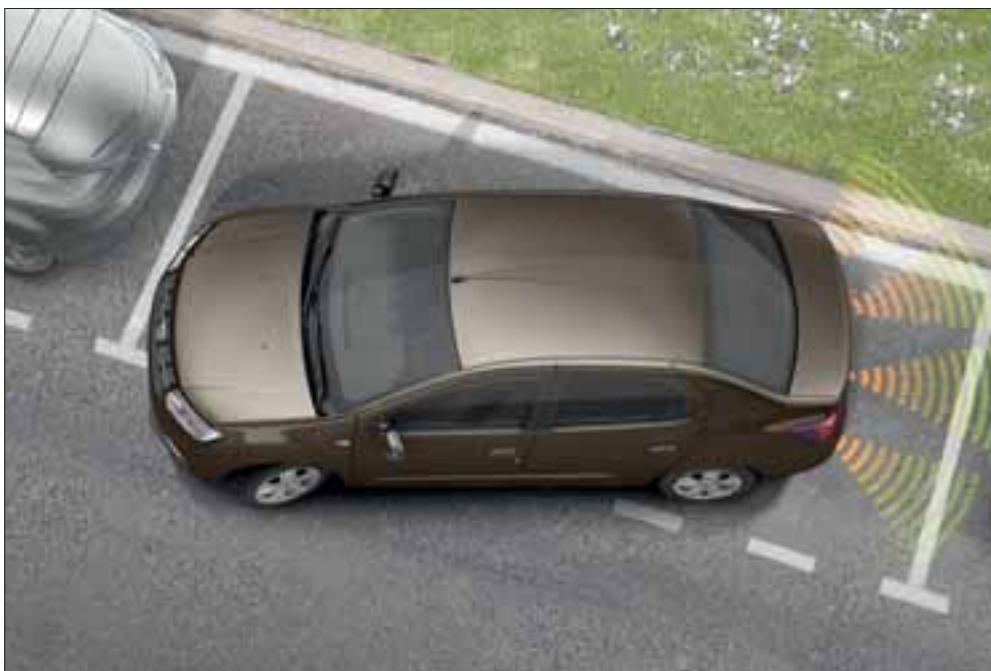
** U zavisnosti od verzije



Sigurnost u svim uslovima

Vaša sigurnost je uvek na prvom mestu, zato je novi Dacia Logan opremljen sistemima za obezbeđivanje beskompromisne aktivne i pasivne sigurnosti. Ojačana karoserija štiti putnike. Sistem protiv blokiranja točkova (ABS) deluje u kombinaciji sa sistemom za pomoć pri naglom kočenju (AFU), a sistem za kontrolu stabilnosti vozila (ESC) u kombinaciji sa sistemom za kontrolu proklizavanja pogonskih točkova (ASR). Ovi sistemi obezbeđuju efikasno kočenje i veću stabilnost vozila.

Vozilo je opremljeno i prednjim čeonim i bočnim vazдушnim jastucima, Isofix sistemom za pričvršćivanje sedišta za decu na zadnjim bočnim sedištima, sistemom za pomoć pri kretanju na uzbrdici i sistemom zadnjih senzora za parkiranje* ... Sada možete da vozite sasvim bezbrižno.



Sistem zadnjih senzora za parkiranje*: vozača zvučnim signalom upozorava na prisustvo prepreke iza vozila. Za još više udobnosti i sigurnosti možete sistem da povežete sa kamerom za vožnju unazad.



Sistem ESC: stabilizuje smer vozila u slučaju gubitka prijanjanja pneumatika tokom kočenja, tako što deluje na raspodelu kočione sile i broj obrtaja motora..

* Dostupno uz doplatu.



Sistem za pomoć pri kretanju na uzbrdici: ovaj sistem omogućava sasvim sigurno kretanje na uzbrdici bez žurbe.



Zaštita: ojačana karoserija, prednji čeon i bočni vazdušni jastuci i sistem pričvršćivanja Isofix na zadnjim bočnim sedištima.

Verzija Ambiance



OSNOVNA OPREMA

- Prednji i zadnji branik u boji karoserije
- Osvetljenje prtljažnika
- Centralna kontrolna tabla sa okvirom od mat hroma i ukrasnom oblogom Technical Mesh
- Okvir ventilacionih otvora u crnoj boji Piano
- Okvir merača u mat hromu
- Tri po visini podesiva naslona na zadnjim sedištima
- 12-voltna utičnica i držač za piće kod zadnjih sedišta
- Držač na suvozačevoj strani
- Centralno zaključavanje vrata sa daljinskim upravljačem
- Ručno podesiv klima uređaj
- Zadnja klupa, deljiva u odnosu 1/3-2/3
- Električno pomeranje prednjih stakala sa impulsnim upravljanjem na vozačevoj strani
- Sistemi ABS, AFU, ESC i ASR
- Sistem za nadzor pritiska u pneumaticima
- Indikator promene stepena prenosa
- Ekonomičan način vožnje ECO (osim na motoru SCe 75)
- Sistem za pomoć pri kretanju na uzbrdici
- Prednja i zadnja svetla sa svetlosnim potpisom, LED dnevna svetla
- 15" ukrasni poklopci Groomy

Doplatna oprema

- Rezervni točak
- 15" alu. naplatci Chamade
- Prednja svetla za maglu
- Metalik boja
- Dacia Plug&Radio
- Sistem Media Nav Evolution
- Kartografija Istočne Evrope



Verzija Lauréate

OSNOVNA OPREMA LAURÉATE = AMBIANCE +

- Prednja svetla za maglu
- Crna ukrasna nalepnica na stubu vrata
- Električno podesiva i grejana spoljašnja ogledala u boji karoserije
- Spoljašnje ručice vrata u boji karoserije
- 15" ukrasni poklopci Popster
- Okviri otvora za ventilaciju u mat hromu
- Unutrašnje ručice vrata u mat hromu
- Rukohvat na prednjim vratima sa ukrasnom oblogom Technical Mesh
- Upravljač Soft Feel sa kracima i ukrasnim umecima u mat hromu
- Presvlake Laureate
- Osvetljen pretinac ispred suvozača
- Putni računar
- Po visini podesivo vozačevo sedište, upravljač i sigurnosni pojasevi napred
- Džep za telefon na suvozačevom sedištu
- Mreža za odlaganje na suvozačevoj strani
- Džepovi na poledini sedišta
- Držači za putnike na zadnjim sedištima
- Dacia Plug&Radio

Doplatna oprema

- 15" alu. naplatci Chamade
- Rezervni točak
- Metalik boja
- Presvlake od kože*
- Regulator i limiter brzine
- Sistem zadnjih senzora za parkiranje
- Sistem zadnjih senzora za parkiranje i kamera za vožnju unazad
- Naslon za ruke na vozačevom sedištu
- Električno pomeranje zadnjih stakala
- Sistem Media Nav Evolution
- Kartografija Istočne Evrope

* Goveđa koža





DODATNA OPREMA



1



4



5



7



8



2



3



6



9

1. NAPLATCI I PAKET SPORT

Istaknite svoj karakter naplatcima RUNWAY i paketom opreme Sport. Za savremen i izrazito dinamičan izgled.

2. BOČNE ZAŠTITNE LAJSNE

Zaštite svoj Logan od manjih svakodnevnih udaraca dekorativnim bočnim zaštitnim lajsnama.

3. NASLON ZA RUKE

Pružna više udobnosti tokom vožnje i predstavlja dodatni prostor za odlaganje u koji možete da odložite sitne lične predmete. Za još više udobnosti u vožnji može da se podesi po visini.

4. TEKSTILNE PATOSNICE

Po meri napravljene tekstilne patosnice za putnički prostor, savršeno se prilagođavaju unutrašnjosti vozila i obezbeđuju visok nivo kvaliteta i sigurnosti.

5. KORITO ZA DNO PRTLJAŽNIKA I ZAŠTITA PRAGA PRTLJAŽNIKA

Korito za dno prtljažnika efikasno štiti originalnu oblogu i potpuno se prilagođava obliku prtljažnika u vašem vozilu. Zbog polutvrde strukture i visokih ivica izuzetno je praktično i jednostavno za čišćenje. Plastičnom zaštitom praga prtljažnika obložite i zaštitite zadnji branik vozila.

6. MREŽA ZA PRTLJAG

Mreža za prtljag zadržava predmete u prtljažniku i sprečava da se pomeraju tokom vožnje.

7. KROVNI KOFER NA POPREČNIM KROVNIM NOSAČIMA

Ovaj elegantan krovni kofer postavlja se za samo nekoliko minuta na krovne nosače i obezbeđuje dodatni prostor za prtljag.

8. VUČNA KUKA SA NOSAČEM ZA BICIKLE

Za aktivnosti u slobodno vreme izaberite veoma praktičan nosač za bicikle na vučnoj kuki, koji sa funkcijom za preklap obezbeđuje jednostavan pristup prtljažniku.

9. ALARMNI UREĐAJ

Ovaj alarmni uređaj, koji je kompatibilan sa elektronskim sistemom vašeg vozila Logan, otkriva svaki pokušaj upada i pomeranja u putničkom prostoru vozila.

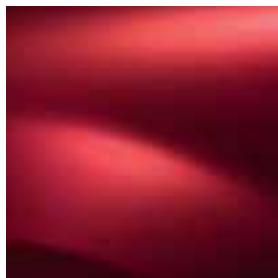
METALIK BOJE



BISERNO CRNA (676)



PLATINASTO SIVA (D69)



VATRENO CRVENA (B76)

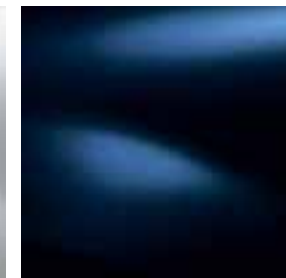


BRAON TOURMALINE (CNG)

OSNOVNE BOJE



LEDENO BELA (369)



NAVY PLAVA (D42)



PLAVA COSMOS (RPR)



TAMNO SIVA COMETE (KNA)



BRAON VISON (CNM)

UKRASNI POKLOPCI I NAPLATCI



15" UKRASNI POKLOPCI GROOMY



15" UKRASNI POKLOPCI POPSTER



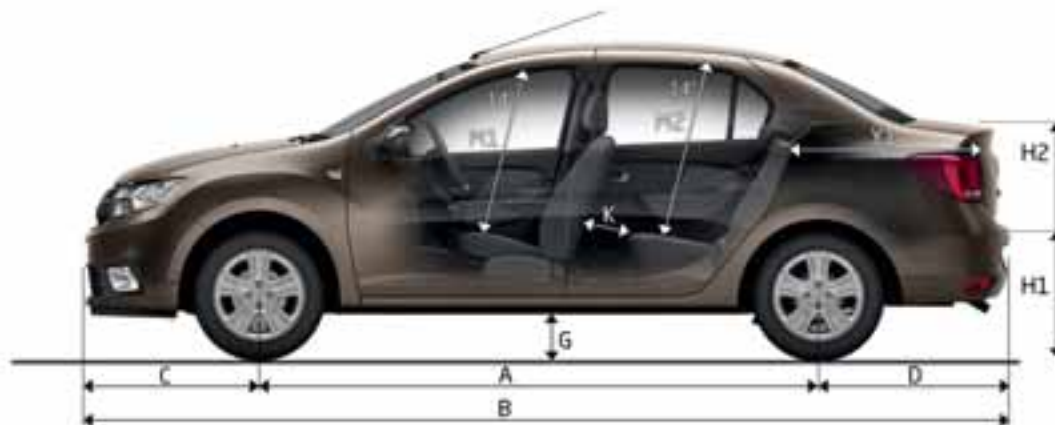
15" ALU NAPLATCI CHAMADE

MOTORI

	SCe 75	TCe 90 S6S Easy-R	TCe 90 S6S	dCi 75 S6S
Gorivo	Benzin	Benzin	Benzin	Dizel
Tip menjača	5-st. ruč.	5-st. upr.	5-st. ruč.	5-st. ruč.
Emisiona norma	Euro 6c	Euro 6b	Euro 6b	Euro 6b
Zapremina (cm ³)	998	898	898	1461
Prečnik x hod (mm)		72,2 x 73,1	72,2 x 73,1	76 x 80,5
Broj cilindara	3	3	3	4
Stepen kompresije		9,5	9,5	15,5
Ukupni br. ventila	12	12	12	8
Najveća snaga u kW (KS)	55 (75)	66 (90)	Benzin 66 (90)	55 (75)
Br. obrtaja pri najvećoj snazi (o/min)	6300	5000	5000	4000
Najveći obrtni moment u Nm (m.kg)	97	140	Benzin 140	200
Br. obrtaja pri najvećem obrtnom momentu (vrt/min)	3500	2250	2250	1750
Vrsta ubrizgavanja	Posredno višetačkovno	Posredno višetačkovno	Posredno višetačkovno	Direktno Common Rail
Dovođenje vazduha	Atmosfersko	Turbo punjač	Turbo punjač	Turbo punjač
Sistem Stop & Start	-	Da	Da	Da
Katalizator	Serijsko	Serijsko	Serijsko	Serijsko
Sistem za smanjenje zagađenja		-	-	Serijsko
Menjač				
Tip menjača	JH	JS3	JH3	JR5
Oznaka menjača	372	002	336	336
Broj brzina za vožnju napred	5	5	5	5
Brzina pri 1000 o/min u 1./2./3. brzini:	6,36/11,58/17,02	6,50/10,30/15,75	6,78/12,91/20,48	9,63/18,34/29,10
U 4./5. brzini	23,03/29,83/-	23,85/34,96/-	27,96/38,29/-	39,73/54,41/-
Upravljanje				
Upravljanje	Servo upravljač (hidraulični sa električnom pumpom)			
Prečnik kruga okretanja između ivičnjaka (m)	10,82			
Broj obrtaja upravljača između krajnjih položaja	3,2			
Osovine				
Tip prednje/zadnje osovine	Pseudo McPherson osovina u obliku slova H sa programiranim deformisanim - spiralne opruge			
Točkovi i pneumatici				
Osnovni naplatci	6J15			
Osnovni pneumatici napred/pozadi	185/65 R15			
Kočenje				
Tip traga kočenja	X			
Sistem ABS/AFU	Serijsko			
Elektronski distributer kočione sile	-			
Sistem ESC/ASR	Serijsko			
Napred: hlađeni kočioni diskovi (HK) - prečnik (mm)/debljina (mm)	(B)/8			
Nazad: kočioni doboši (B)/premer (u inčima)	(B)/8	(B)/8	(B)/8	(B)/8
Performanse				
Aerodinamika SCx (m ²)	0,76			
Najveća brzina (km/h)	158*	175	175	164
0-100 km/h (s)	14*20*	11*00	11*30	14*60
400 m/1000 m iz mesta (s)	19*50/36*00*	17*40/32*80	17*60/33*00	19*60/36*00
Potrošnja goriva i emisije (u l/100 km i g/km)				
CO ₂ (g/km)	117*	110	109 (način benzin)	90
Gradska vožnja (l/100 km)	65*	5,7	5,8 (način benzin)	3,7
Vangradska vožnja (l/100 km)	45*	4,5	4,3 (način benzin)	3,4
Mešovita vožnja (l/100 km)	52*	4,9	4,9 (način benzin)	3,5
Zapremina				
Rezervoar za gorivo (l)	50	50	50	50
Mase (kg)				
Prazno vozilo, pripremljeno za vožnju (bez doplatne opreme, bez vozača)	973*	1017	1069	1087
Prazno vozilo, pripremljeno za vožnju, napred/nazad	573/400*	619/398	620/449	688/399
Najveća dozvoljena masa	1505*	1550	1570	1664
Dozvoljena ukupna masa (DSM) vozila i prikolice	2295*	2340	2360	500
Dozvoljeno opterećenje**	532*	533	501	577
Najveća masa prikolice sa kočnicama(u okviru DSM)	1090*	1090	1090	1090
Najveća dozvoljena masa prikolice sa kočnicama/bez kočnica	790/520*	790/545	790/570	

*Privremeni podaci u postupku homologacije. **Navedena dozvoljena opterećenja važe za minimalan stepen opremljenosti.

ŠEMATSKI PRIKAZ DIMENZIJA



ZAPREMINA PRTLJAŽNIKA (dm³) (standard ISO 3832)

Raspored sa 5 sedišta	510
Raspored sa 2 sedišta (preklopljena zadnja klupa)	1 257

DIMENZIJE (mm)

A	Međuosovinsko rastojanje	2 635
B	Cela dužina vozila	4 358
C	Rastojanje između prednje osovine i prednjeg dela vozila	827
D	Rastojanje između zadnje osovine i zadnjeg dela vozila	896
E	Trag točkova napred	1 496
F	Trag točkova pozadi	1 486

DIMENZIJE (mm)

G	Udaljenost od poda pri opterećenom vozilu (sa 5 putnika u vozilu)	130
H	Visina praznog vozila	1 517
H1	Visina praga prtljažnika	751
H2	Visina otvora pozadi	406
J1	Širina u visini ramena napred	1 387
J2	Širina u visini ramena u 2. redu sedišta	1 389
K	Prostor u predelu kolena u 2. redu sedišta	177
L1/L2	Cela širina vozila bez spoljnih ogledala/sa spoljnim ogledalima	1 733/1 994
L3	Unutrašnja širina između koševa blatobrana	1 013
M1	Visina od sedišta do krova pod uglom 14° na sedišta u 1. redu	900

DIMENZIJE (mm)

M2	Visina od sedišta do krova pod uglom 14° na sedišta u 2. redu	869
O1	Širina u visini laktova napred	1 415
O2	Širina u visini laktova u 2. redu sedišta	1 430
Y1	Utovarna dužina sa nameštenim sedišta u 2. redu	1 076

Dacia

Vozite, putujte i štedite u duhu marke Dacia!

Sva vozila Dacia su projektovana po istom principu: izrađujemo modele privlačne spoljašnjosti, a bez suvišnih detalja, opremamo ih najpouzdanijim tehnologijama i nudimo po nenadmašno povoljnoj ceni. Tako smo za samo deset godina promenili osnovna pravila igre i doveli do preokreta na automobilskom tržištu. Neverovatno? Ili nije. Šta je naša tajna?

Savršena kombinacija jednostavnosti, preglednosti i velikodušnosti. Saradnja sa markom Dacia je sasvim jasna i pregledna, od izbora modela do cene i održavanja vozila. Ako vozite Daciu, možete biti sigurni da ste se odlučili za pravo vozilo. Izabrali ste kvalitet, pouzdanost i odličan dizajn, a takođe udobnost i pre svega razumnu cenu. Dacia vam pruža priliku da kupite novo vozilo koje

odgovara vašim željama. Pored toga, nije potrebno da u vozilo Dacia uložite sav svoj novac. Umesto toga možete da odete na odmor, ćerki kupite gitaru o kojoj sanja ili jednostavno štedite. Sa Daciom možete da odete gde god želite, i činite sve što vam srce poželi.

Novi Dacia Logan ...

Udobnost za celu porodicu!





Novi Dacia Logan



Učinili smo sve da prilikom štampanja sadržaj ovog materijala bude tačan i da sadrži najnovije podatke. Napravljen je na osnovu predserijskih vozila ili prototipova. DACIA u sklopu politike neprestanog poboljšanja proizvoda, zadržava pravo da u bilo koje vreme promeni predstavljene specifikacije vozila i predstavljene dodatne opreme. Distributeri marke DACIA obavešteni su o tim promenama u najkraćem mogućem roku. Verzije za pojedina tržišta mogu biti različite, a neka oprema možda neće biti dostupna (kao serijska, u opciji ili kao dodatna oprema). Za najnovije informacije obratite se najbližem distributeru marke DACIA. Zbog tehničkih ograničenja pri štampanju, boje u ovom dokumentu mogu neznatno da odstupaju od stvarnih boja karoserije ili materijala unutrašnje opreme. Zadržavamo sva prava na promene. Zabranjeno je reprodukovanje ili umnožavanje ovog štampanog materijala delimično ili u celosti bez prethodne pisane saglasnosti kompanije DACIA.

* Važi do ispunjenja jednog od dva navedena uslova

www.dacia.rs

3 Godine
garancije
ili 100.000 km