



Dacia Dokker





Dacia Dokker

Olakšajte sebi svakodnevnice.



Dokker Stepway

STEPWAY

Otkrijte Stepway izgled

U verziji Stepway, Dacia Dokker je obukao avanturističko odelo. Praznik za oči! Prednja i zadnja zaštita podvozja od satenskog hroma, zaštita blatobrana i uzdužni krovni nosači. Kad je već sportski, neka bude do kraja. Moćnom stilu Dacia Dokker Stepwaya dodatno doprinose hromirana maska i novi naplatci od 16 inča. Unutra se nalaze ekskluzivna sedišta sa 3D tkaninom u tamno sivoj nijansi. Fenomenalan kontrast karaktera. Uz Dacia Dokker Stepway, vaša svakodnevnica biće prepuna karaktera. Zato ga i obožavate!





Tehnologije koje vam olakšavaju život

Svet se menja i vaše potrebe se razvijaju. Dacia Dokker vam nudi uvek više korisnih tehnologija*. Multimedijalni sistem Media Nav Evolution*, ugrađena kamera za vožnju unazad*, pomoć pri kretanju na uzbrdici, komanda impulsnog dizanja stakala za vozača, regulator-ograničavač brzine* ... Odgovarajući tačno vašim potrebama, Dacia Dokker vam olakšava život.

* Zavisno od verzije





Dokker



Prilagodljiv prostor za život bez granica

Spretan i praktičan, Dacia Dokker preoblikuje vašu svakodnevicu. Njegova bočna klizna vrata* pozadi oslobađaju prolaz za lakši utovar ili ulazak. Unutra, raspoložete korisnim skladišnim prostorom na dobro iskorišćenim površinama. Sedišta preklopiva u razmeri 1/3-2/3* omogućuju prelazak iz konfiguracije sa 5 mesta na konfiguraciju sa 4, 3 ili 2 mesta. Moći ćete sve poneti i deca će biti oduševljena.

U njemu se možete osećati sasvim spokojno zato što Dacia Dokker ima ABS i pomoć pri naglom kočenju, 4 vazdušna jastuka, sistem Isofix za olakšano pričvršćivanje autosedišta za decu, ESC (elektronski sistem kontrole stabilnosti), ali i pomoć za parkiranje unazad*. Prostor, bezbednost... Sa njim ste spremni za velike poduhvate!

* Zavisno od verzije.



Verzija Ambiance

OSNOVNA OPREMA AMBIANCE

- Zatvorena pregrada pred suvozača
- Daljinsko centralno zaključavanje
- Osvetljen prtljažni prostor
- Električno podizanje stakala napred
- Plug & Radio (radio CD MP3, priključci jack/USB, Bluetooth®)
- Desna zastakljena klizna bočna vrata



- Prednji i zadnji branik u crnoj boji
- Električna spoljašnja ogledala u crnoj boji
- Središnje krovno svetlo napred
- Štitnik za sunce za suvozača sa ogledalom
- Ručni klima uređaj



Opcije:

- Uzdužni krovni nosači
- Svetla za maglu
- Media Nav Evolution (7" ekran na dodir sa navigacijom, radio, utičnice jack/USB, Bluetooth®)
- Mrežica na konzoli na suvozačevoj strani
- Pomoć pri parkiranju unazad
- Kamera za vožnju unazad
- Limiter brzine
- Grejanje sedišta napred
- Mreža za prtljažni prostor
- Vozačevo sedište i upravljač podesivi po visini



Verzija Lauréate

OSNOVNA OPREMA LAURÉATE = AMBIANCE +

- Dvoja kliznih bočnih vrata
- Pretinac u zadnjim vratima*
- Ručni klima uređaj
- Ogledalo u suvozačevom štitniku za sunce
- Džepovi za mape na poleđini prednjih sedišta
- Svetla za maglu
- Električni podizači prednjih svetala, vozačevo impulsno
- Električni i grejani retrovizori
- Vozačevo sedište i upravljač podesivi po visini
- Prednji i zadnji branik u boji karoserije



- Hromirani okvir brojača
- Centralna konzola u sjajno crnoj boji i sa okvirom od hroma
- Hromirane unutrašnje ručke vrata
- Spoljašnja ogledala u boji karoserije
- Hromirana ručica menjača



Opcije:

- Pomoć pri parkiranju unazad
- Kamera za vožnju unazad
- Uzdužni krovni nosači
- 15" alu naplatci Nepta
- Media Nav Evolution (7" ekran na dodir sa navigacijom, radio, utičnice jack/USB, Bluetooth®)
- Kartografija
- Metalik boja
- Regulator i limiter brzine
- Rezervni točak + utičnica
- Sklopiva polica za zadnja sedišta
- Naslon za ruke na vozačevom sedištu



*Osim za Stepway

Verzija Stepway

OSNOVNA OPREMA

- Upravljač presvučen kožom*
- Okvir centralne konzole plave boje
- Unutrašnjost tamnosive boje
- Krovni nosači i spoljašnja ogledala Dark Metal
- Prednji branici u boji karoserije i crni pozadi sa lajsnama napred /nazad i okviri svetala za maglu u saten hromu
- Okviri brojača i otvora za ventilaciju plave boje
- 16" alu naplatak Dark Metal
- Blatobrani sa crnim obrubom



- Nalepnica "Stepway" na prednjim vratima
- Zaštita blatobrana
- Presvlake Stepway sa ukrasnim šavom, šivenjem i vezom
- Lajsna od saten hroma napred i pozadi
- Mrežica na konzoli na suvozačevoj strani
- Rezervni točak
- Pomoć pri parkiranju unazad



- Media Nav Evolution (7" ekran na dodir sa navigacijom, radio, utičnice jack / USB, audio streaming, telefonija Bluetooth® sa komandama na upravljaču)

Opcije:

- Kartografija Adriatic
- Metalik boja
- 16" alu naplatci Altica
- Naslon za ruke na vozačevom sedištu
- Ogledalo za nadzor dece
- Preklopivi stočić za zadnja sedišta
- Kamera za vožnju unazad
- Regulator i ograničavač brzine

*Koža govedeg porekla.



Dodatna oprema



1. KROVNI KOFER

Tvrđi krovni kofer Dacia montira se za nekoliko minuta na krovne nosače Dacia i pruža dodatni teretni prostor.

1 I 2. ČELIČNI KROVNI NOSAČI

Testirani primenom najstrožih standarda, čelični krovni nosači Dacia omogućavaju vam potpuno siguran prevoz vašeg krovnog kofera, nosača za skije ili nosača za bicikle.

3. VUČNA KUKA

Veoma otporna pri redovnoj upotrebi, omogućava sasvim siguran prevoz ili vuču prikolice, čamca, kargo prikolice, nosača za bicikle itd.

4. TEKSTILNE PODNE OBLIGE CONFORT

Izrađene po meri, tekstilne podne obloge pružaju optimalnu zaštitu originalnom oblaganju vašeg Dacia Dokker Stepway-a. Jednostavno se pričvršćuju dvema sigurnosnim kopčama.

5. POMOĆ PRI PARKIRANJU

Ovaj sistem omogućava manevrisanje napred kao i unazad i obezbeđuje detekciju eventualnih prepreka na koje može da naiđe vaš Dacia Dokker.

6. KORITO ZA DNO PRTLJAŽNIKA

Korito za dno prtljažnika omogućava prevoz prijavih predmeta. Štiti originalno oblaganje i savršeno se prilagođava obliku prtljažnika. Praktično, prenosivo i lako za čišćenje.

7. ORGANIZATOR ZA PRTLJAG

Podelite prtljažnik vašeg vozila da biste ga lakše uredili i zadržali predmete na mestu tokom prevoza. Prenosiv i jednostavan za postavljanje, prilagođava se predmetima različitih veličina.

8. CERADA INTEGRISANA U PRTLJAŽNIK

Uz ojačanu tkaninu i vodootpornost, integrisana cerada efikasno štiti unutrašnjost vašeg vozila (bočne zone, paviljon i prolaz) prilikom utovara glomaznih ili prijavih predmeta. Integrisan džep, omogućava da se savije i lako odloži.

Tehnički podaci

	1.6 S6e 100 S6S	1.6 S6e 100	T6e 115 S6S	1.5 dCi 75 S6S	1.5 dCi 90 S6S
MOTOR					
Gorivo	Benzin	Benzin	Benzin	Dizel	Dizel
Tip menjača	Ručni	Ručni	Ručni	Ručni	Ručni
Emisiona norma	Euro 6	Euro 6b	Euro 6	Euro 6	Euro 6
Zapremina (cm ³)	1 598	1 598	1 197	1 461	1 461
Prečnik x hod (mm)	78 x 83,6	78*83,6	72,2 x 73,2	76 x 80,5	76 x 80,5
Broj cilindara / ventila	Apr-16	4/16	Apr-16	42951	42951
Najveća snaga u kW (KS)	75 pri 5600	75 pri 5500	85 pri 5500	55 pri 4000	66 pri 4000
Broj obrtaja pri najvećoj snazi (obr./min)	156 pri 4000	150 pri 4000	190 pri 2000	200 pri 1750	220 pri 1750
Tip ubrizgavanja	Višetačkovno	Višetačkovno	Direktno	Direktno Common Rail + višetačkovno	
Dovod vazduha	Atmosfersko	Atmosfersko	Turbopolnilnik		Turbopolnilnik
Katalizator/filter krutih čestica	S / -	S / -	S / -	S/S	S/S
MENJAČ					
Tip menjača	5-st. ruč	5-st. ruč	5-st. ruč	5-st. ruč	5-st. ruč
Broj stepeni prenosa za vožnju napred	5	5	5	5	5
Brzina pri 1000 obr/min u 1./2./3. stepenu prenosa	6,78/12,33/19,11	6,78/12,33/19,11	7,5/14,28/22,65	8,17/15,56/24,68	8,17/15,56/24,68
U 4./5. stepenu prenosa	26,99/34,21	26,99/34,21	30,93/42,34	33,7/46,15	33,7/46,15
UPRAVLJAČKI MEHANIZAM					
Tip upravljača	Servo upravljač (sa hidrauličnom električnom pumpom)				
Prečnik kruga okretanja između ivičnjaka/zidova (m)	11,1/11,6				
Broj obrtaja upravljača među krajnjim položajima	3,3				
Tip prednje osovine	Pseudo McPherson sa trouglastim ramenima/H osovina sa programiranim deformisanjem i spiralnim oprugama				
Tip zadnje osovine	Pseudo McPherson sa trouglastim ramenima/H osovina sa programiranim deformisanjem i spiralnim oprugama				
Standardni točkovi	15" ou 16" (zavisno od verzije/ uz doplatu)				
Osnovni pneumatski napred i pozadi	185/65 R15 ou 195/55 R16 (zavisno od verzije/ uz doplatu)				
KOČIONI SISTEM					
Tip traga kočenja	X				
ABS/AFU	Serijski/Serijski				
Elektronski distributer kočne sile	Serijski/Serijski				
Napred: ventilirajući diskovi (VD) - prečnik (mm)/debljina (mm)	(VD) 258/22, (VD) 280/24				
Nazad: kočni doboši (T) / debljina (u inčima)	T - 9 inči				
PERFORMANSE					
Najveća brzina (km/h)	170	167	175	152	163
0 - 100 km/h (s)	12,7	13,2	10,8	15,5	13,3
400 m DA (s)/1 000 m iz mesta (s)	18,3/34,2	18,5/34,7	17,7/32,4	20,8/37,6	18,5/35,0
POTROŠNJA GORIVA (1)					
CO ₂ (g/km pri mešovitoj vožnji)	140	132/129	130	108	108
Gradska vožnja (l/100 km)	7,7	10,5	6,8	4,4	4,4
Vangradska vožnja (l/100 km)	5,3	7	5,1	4,1	4,1
Mešovita vožnja (l/100 km)	6,2	8,2	5,7	4,2	4,2
Rezervoar goriva (l)	50	50	50	50	50
MASA (DOKKER/DOKKER STEPWAY)					
Masa praznog vozila spremnog za vožnju (bez opcijske opreme)	1164	1205	1 205	1 202	1 205
Masa na prednjem delu praznog vozila spremnog za vožnju	680	672	703/702	736	729/725
Masa na zadnjem delu praznog vozila spremnog za vožnju	484	533	502/503	466	476/480
Najveća dozvoljena masa	1 764	1 826	1 826/1 839	1 803	1 838/1 848
Dozvoljena ukupna masa vozila i prikolice	2 964	3 026	3 026/3 039	3 003	3 038/3 048
Najveća dozvoljena masa prikolice sa kočnicama	1 200	1 200	1 200	1 200	1 200
Najveća dozvoljena masa prikolice bez kočnica	615	640	640	635	640

1) Potrošnja i emisije homologovani prema važećim propisima

Osnovne boje



LEDENO BELA (369)



MORNARSKO PLAVA (D42)*

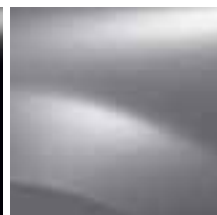
Metalik boje



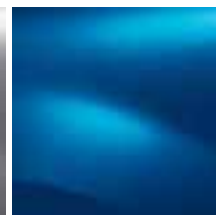
COMETE TAMNO SIVA (KNA)



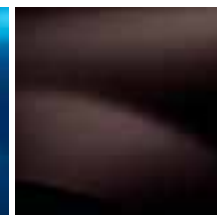
BISERNO CRNA (676)



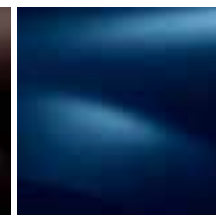
PLATINASTO SIVA (D69)



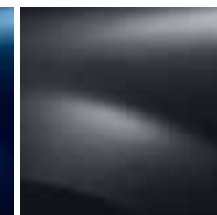
PLAVA AZURITE (RPL)**



TOURMALINE SMEDA (CNG)



COSMOS PLAVA (RPR)



SIVA ISLAND (KPV)

* Nije dostupno za Stepway.

** Dostupno samo za Stepway.

Ukrasni poklopci i naplatci



UKRASNI POKLOPAC 15"
ARACAJU



UKRASNI POKLOPAC 15"
POPSTER



ALU. NAPLATAK 15"
NEPTA



ALU. NAPLATAK 16"
ALTICA



ALU. NAPLATAK 16"
BAYADERE DARK
METAL

Dimenzije



	DOKKER	DOKKER STEPWAY
ZAPREMINA PRTLJAŽNIKA / ZONA UTOVARA (DM3)		
Raspored sa 5 sedišta (ispod police)	800	800
Raspored sa 2 sedišta (preklapljen naslon zadnje klupe)	3000	3000
B Cela dužina vozila	4363	4388
C Rastojanje između prednje osovine i prednjeg dela vozila	822	834
D Rastojanje između zadnje osovine i zadnjeg dela vozila	731	744
E Trag točkova napred	1490	1490
F Trag točkova pozadi	1478	1478
G Rastojanje praznog /opterećenog vozila od poda	190 / 153	190 / 153
H Visina praznog vozila sa krovnim nosačima/bez krovnih nosača	1814 / 1852	1852
H1 Visina praga praznog vozila	570	570
H2 Visina otvora prtljažnika	1094	1094

	DOKKER	DOKKER STEPWAY
OBIM PRTLJAŽNIKA / ZONA UTOVARA (DM3)		
L1/ Ukupna širina vozila sa/bez sklopljenih retrovizora	1751 / 2004	1767 / 2004
L2 Unutarnja širina između koševa blatobrana	1130	1130
L3 Najveća širina tovarnog prostora	1372	1372
J1 Širina u visini ramena napred	1401	1401
J2 Širina u visini ramena pozadi	1458	1458
K Dužina putničkog prostora u visini kolena pozadi	177	177
M1 Visina do krova napred pod uglom od 14°	1037	1037
M2 Visina do krova pozadi pod uglom od 14°	1065	1065
N1 Donja širina vrata prtljažnika (u visini praga)	1189	1189
N2 Utovarna širina pozadi 1 m iznad poda	1082	1082

	DOKKER	DOKKER STEPWAY
OBIM PRTLJAŽNIKA / ZONA UTOVARA (DM3)		
P Utovarna širina bočnih kliznih vrata	703	?
R Visina otvora bočnih kliznih vrata	1046	1046
Y1 Dužina prtljažnog prostora iza zadnje klupe	1164	1164
Y2 Dužina prtljažnika pri preklapjenom naslonu zadnje klupe	1570	1570
Z Visina prtljažnika ispod police	588	588

Dacia

Vozite, putujte i štedite u duhu marke Dacia!

Sva vozila Dacia su projektovana po istom principu: izrađujemo modele privlačne spoljašnjosti, a bez suvišnih detalja, opremamo ih najpouzdanijim tehnologijama i nudimo po nenadmašno povoljnoj ceni. Tako smo za samo deset godina promenili osnovna pravila igre i doveli do preokreta na automobilskom tržištu. Neverovatno? Ili nije. Šta je naša tajna?

Savršena kombinacija jednostavnosti, preglednosti i velikodušnosti. Saradnja sa markom Dacia je sasvim jasna i pregledna od izbora modela do cene i održavanja vozila. Ako vozite Daciu, možete biti sigurni da ste se odlučili za pravo vozilo. Izabrali ste kvalitet, pouzdanost i odličan dizajn, a takođe udobnost i pre svega razumnu cenu. Dacia vam pruža priliku da kupite novo vozilo koje odgovara vašim željama.

Pored toga nije potrebno da u vozilo Dacia uložite sav svoj novac. Umesto toga možete da odete na odmor, ćerki kupite gitaru o kojoj sanja ili jednostavno štedite. Sa Daciom možete da odete gde god želite i činite sve što vam srce poželi

Dacia Dokker

Za vaše svakodnevne velike poduhvate.





Dacia Dokker



Učinili smo sve da prilikom štampanja sadržaj ovog materijala bude tačan i da sadrži najnovije podatke. Napravljen je na osnovu predserijskih vozila ili prototipova. DACIA u sklopu politike neprestanog poboljšanja proizvoda, zadržava pravo da u bilo koje vreme promeni predstavljene specifi kacije vozila i predstavljene dodatne opreme. Distributeri marke DACIA obavešteni su o tim promenama u najkraćem mogućem roku. Verzije za pojedina tržišta mogu biti različite, a neka oprema možda neće biti dostupna (kao serijska, u opciji ili kao dodatna oprema). Za najnovije informacije obratite se najbližem distributeru marke DACIA. Zbog tehničkih ograničenja pri štampanju, boje u ovom dokumentu mogu neznatno da odstupaju od stvarnih boja karoserije ili materijala unutrašnje opreme. Zadržavamo sva prava na promene. Zabranjeno je reprodukovanje ili umnožavanje ovog štampanog materijala delimično ili u celosti bez prethodne pisane saglasnosti kompanije DACIA.

* Važi do ispunjenja jednog od dva navedena uslova